

AMCO – Asset Management Company

Guardiamo al futuro cambiando il presente

28 aprile 2025



amco

**Siamo una credit
management company**

AMCO è tra i principali operatori specializzati nella gestione dei crediti deteriorati con un ruolo sistemico nell'interesse pubblico

Business

Credit servicer con
€32,2 miliardi di masse

Portafoglio composto da
sofferenze per il 72%
e UTP per il 28%¹

Struttura societaria

Partecipata al 99,78% dal
MEF e allo 0,22% da altri
azionisti detentori di azioni B

Soggetta alla vigilanza della
Banca d'Italia, al monitoraggio
di DG Competition e al
controllo della Corte dei Conti

Direttiva UE
2021/2167
relativa ai gestori
e agli acquirenti di
crediti recepita in
Italia nel 2024

Ruolo Sistemico



Rating Investment Grade

S&P: BBB+; Stabile
Fitch: BBB; Positivo

Special servicer rating di Fitch: 2

Struttura finanziaria

Obbligazioni quotate in Lussemburgo

Solida posizione patrimoniale

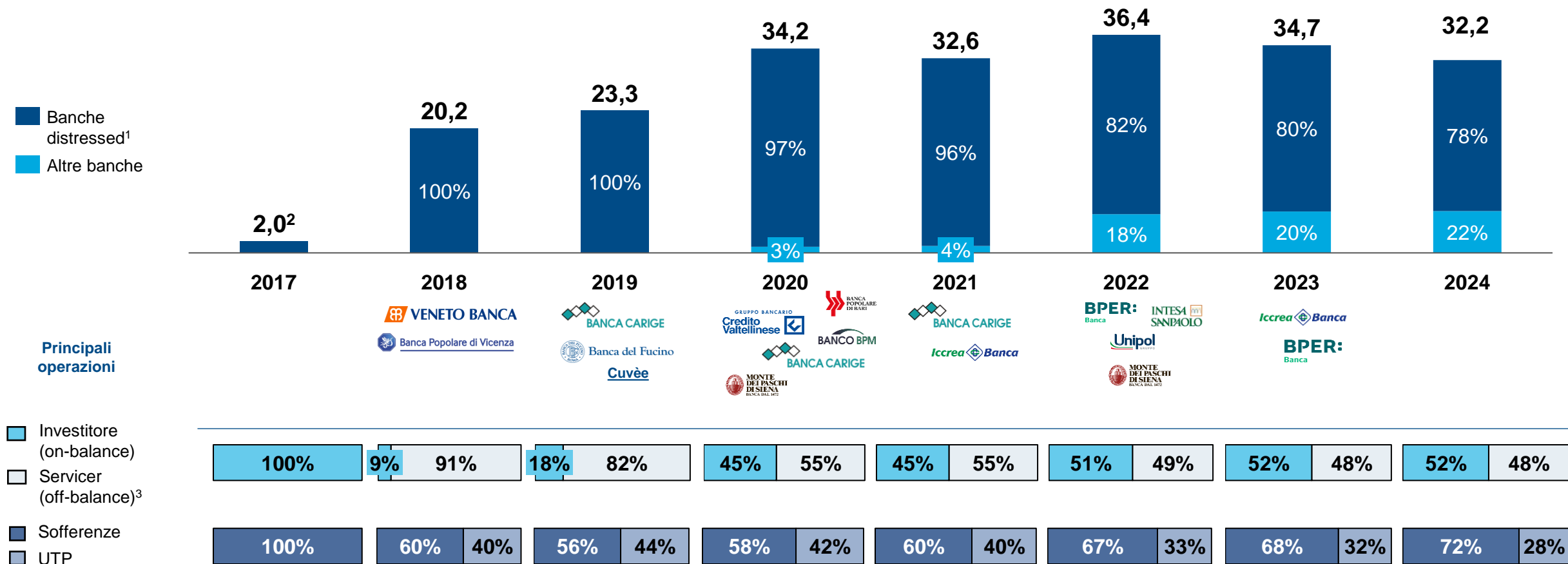
**ESG – AMCO integra la Sostenibilità in tutta la
catena del valore**

AMCO nasce nel 2019 per contenere gli impatti delle crisi bancarie, in continuità con il mandato di SGA



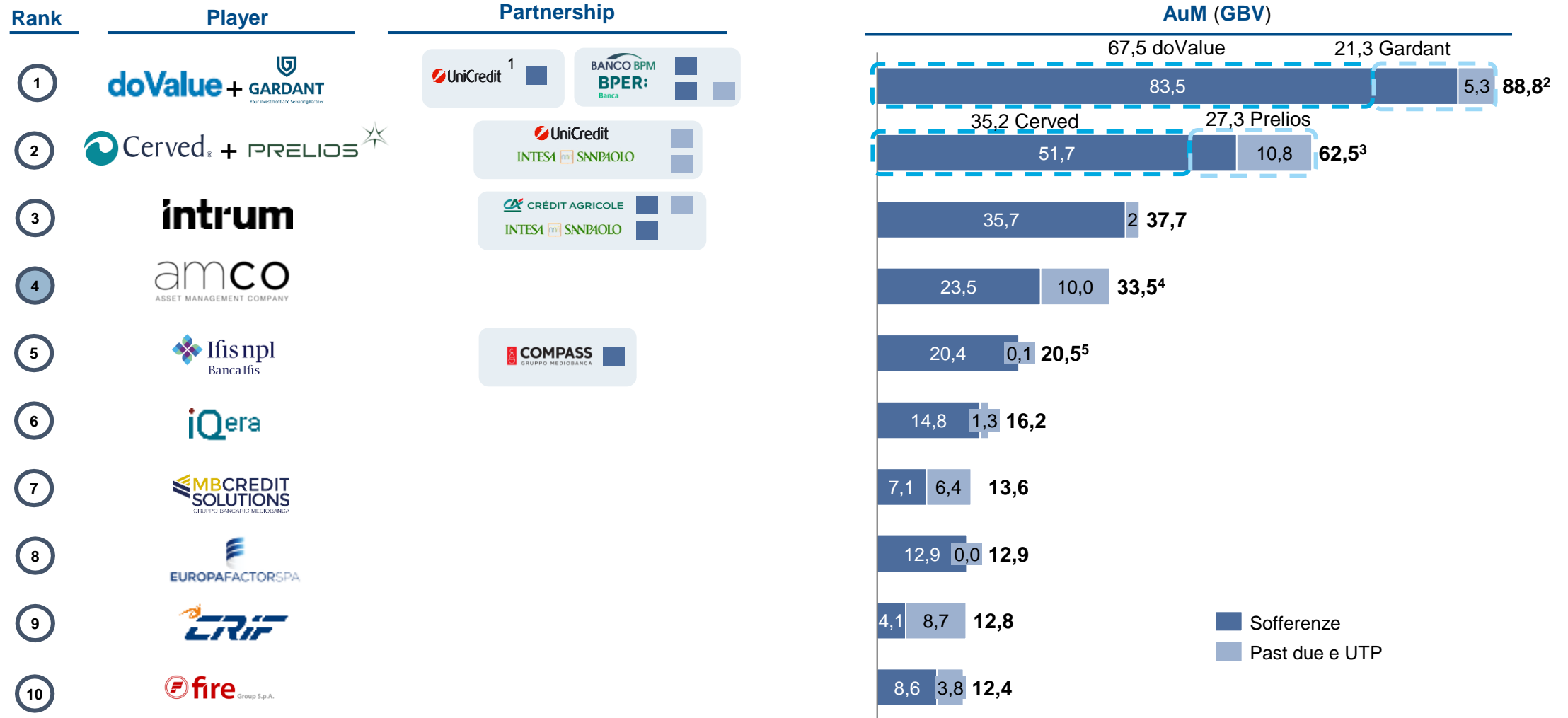
L'evoluzione degli AuM di AMCO riflette l'onboarding di crediti NPE da banche distressed e, dal 2020 al 2023, anche da altre banche

Evoluzione del portafoglio in gestione (AuM - €/mld)



Siamo il quarto servicer in Italia per AuM, con una forte specializzazione nella gestione di UTP, all'interno di un settore in consolidamento

AuM dei principali servicer italiani (€/mld – dati 1H24)



Nota (1): Contratto in scadenza a fine 2025 e non atteso essere rinnovato dalla banca

Nota (2): Pro-forma per l'acquisizione finalizzata il 22.11.2024. Suddivisione AuM→DoValue: € 67,5 mld di cui € 2,3 di UTP; Gardant: € 21,3 mld di cui € 3,1 di UTP.

Nota (3): Pro-forma per l'acquisizione finalizzata il 19.7.2024. Suddivisione AuM→Cerved: € 35,2 mld di cui € 1,6 di UTP; Prelios: € 27,3 mld di cui € 9,2 di UTP (UTP secondo "market rumors").

Nota (4): € 32,2 mld al FY24

Nota (5): € 20,5 mld di Ifis includono € 6,1 mld relativi all'acquisizione di Revalea (dati al 31.12.2023)

Fonte: PwC, The Italian NPE Market Dicembre 2024. Dati relativi al 30.06.2024.

amco

Strategia e modello di business

Con il nuovo Piano Strategico, AMCO ha identificato una vision e una mission precise



«Produciamo Valore»: il Piano 2024-2028 si articola in 3 Pillar strategici che si intersecano con la Strategia di Sostenibilità GSSE



PRODURRE VALORE

A

Valorizzazione del portafoglio in gestione con maggiore efficienza operativa

- Specializzazione nella gestione in-house e in outsourcing
- Potenziamento delle infrastrutture IT e dei processi interni
- Evoluzione della data governance e intelligence



SUPPORTO A FAMIGLIE E IMPRESE

B

Progetti innovativi a sostegno di famiglie e imprese

- Fondi multi-originator ad apporto
- Operazioni di rilancio industriale su controparti single-name
- Progetto RE.Perform – Supporto al re-performing di mutui residenziali



RUOLO SISTEMICO

C

Ruolo sistemico nella gestione di crediti deteriorati nell'interesse pubblico

- Progetto per la gestione dei crediti con garanzia statale
- Nuove iniziative di gestione di crediti deteriorati in via di definizione



SOSTENIBILI IN TUTTA LA CATENA DEL VALORE

AMCO prosegue con la Strategia di Sostenibilità GSSE allineando i target al nuovo orizzonte strategico e delineando nuovi ambiti di implementazione

AMCO produce valore gestendo il portafoglio in modo efficiente con un approccio data-driven, una gestione proattiva e un monitoraggio continuo



ANALISI PUNTUALE DEL PORTAFOGLIO

- Utilizzo della tecnologia e GenIA con approccio data-driven (progetto DREAM)
- Segmentazione dei portafogli per tipologia di asset



GESTIONE PROATTIVA

- Industrializzazione dei processi
- Ampliamento e standardizzazione delle strategie di recupero
- Specializzazione in-house con team qualificati e rafforzamento delle competenze interne
- Valorizzazione dei ticket strategici con team dedicati
- Specializzazione in outsourcing tramite servicer selezionati per expertise



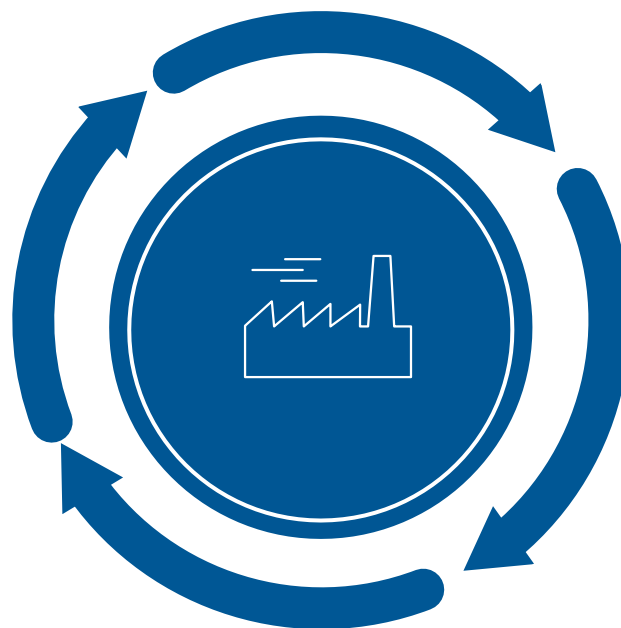
MONITORAGGIO DELLE PERFORMANCE PER MIGLIORARE L'EFFICIENZA

AMCO facilita il riequilibrio finanziario delle imprese meritevoli supportandone il rilancio industriale. L'obiettivo è assicurare la continuità aziendale



Ristrutturazione del debito

con piani di rimborso sostenibili, anche tramite strumenti finanziari partecipativi, ove necessario



Supporto strategico

con revisione del business plan e ricerca di partner industriali



Erogazione di nuova finanza

a sostegno di piani di risanamento aziendale



Identificazione asset non-core

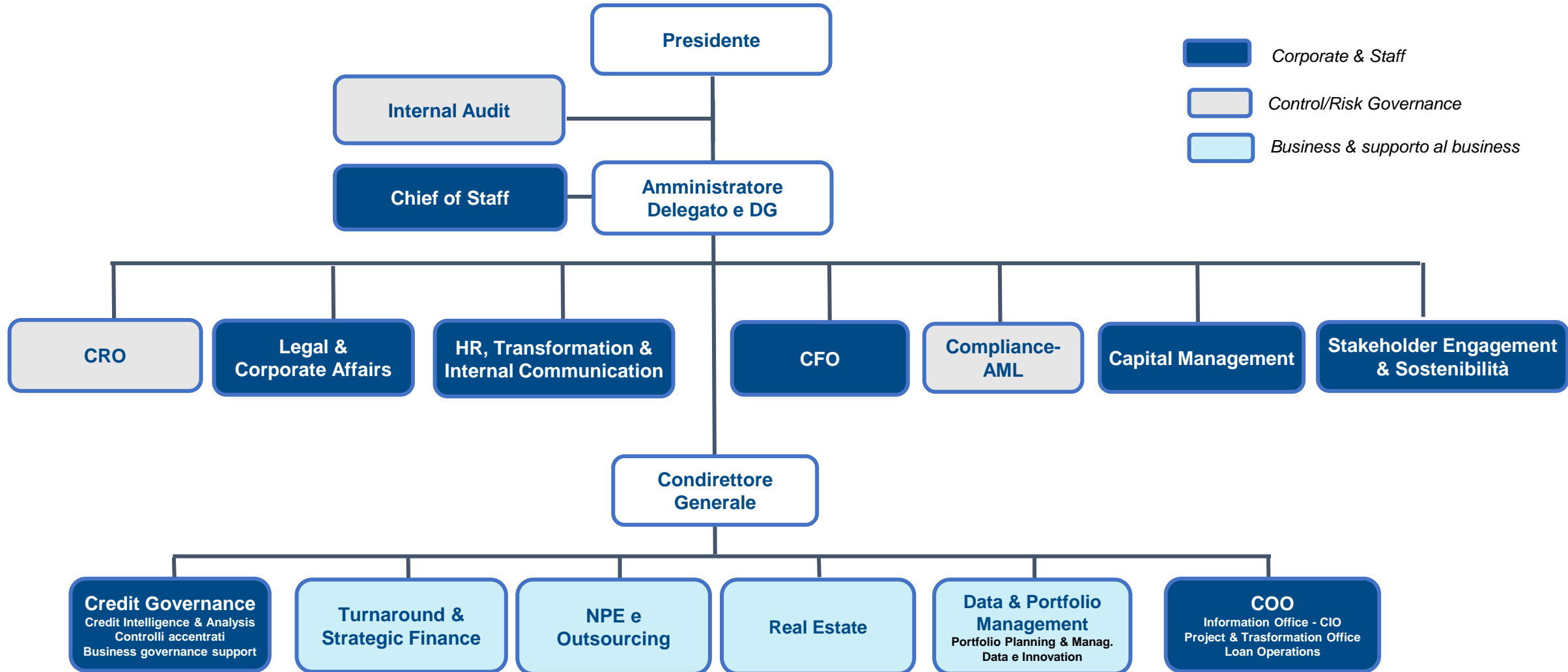
per la dismissione in ottica di riequilibrio finanziario



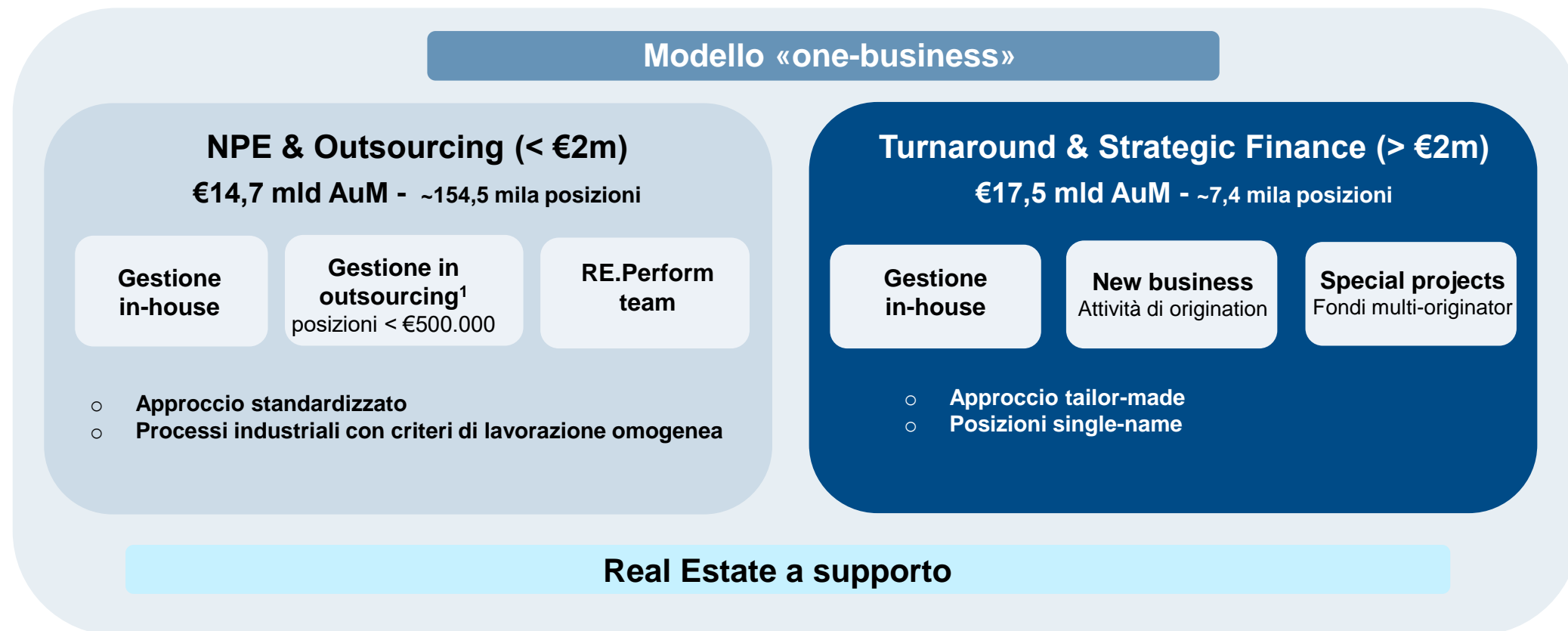
AMCO supporta il rilancio industriale delle imprese con soluzioni sostenibili grazie alle forti competenze nella ristrutturazione del debito



La nuova struttura organizzativa supporta una governance solida, rafforzando il presidio del business e accompagnando l'evoluzione di AMCO



Il business è organizzato in due Divisioni specializzate per dimensione del credito. I ticket più piccoli sono generalmente gestiti da servicer terzi



- **La gestione in outsourcing** del portafoglio crediti è affidata a **8 servicer**², individuati secondo rigorosi criteri di selezione a partire dal 1.1.2025.

Nota: Asset Under Management al 31.12.2024.

Nota (1): Per le posizioni Secured il limite è di €200.000 (in dettaglio, €100.000 per gli UTP e €200.000 per le sofferenze). Per le posizioni unsecured il limite è €500.000.

Nota (2): Advancing Trade, Cerved, Cribis, doValue-Gardant, Ifis Npl Servicing, iQera, Prelios. Intrum gestisce il portafoglio di crediti leasing.

amco

La strategia di Sostenibilità GSSE



DA ESG A **GSSE**: i quattro pilastri della nostra Strategia di Sostenibilità

GOVERNANCE SOSTENIBILE



OPERIAMO CON INTEGRITÀ E CORRETTEZZA

allineando le nostre persone e i nostri partner agli obiettivi ESG



SOSTENIBILITÀ DEL CREDITO



PRODUCIAMO VALORE

gestendo i crediti con un approccio proattivo e secondo principi etici per facilitare il riequilibrio finanziario di famiglie e imprese



SVILUPPO DEL CAPITALE UMANO



CRESCIAMO INSIEME

promuovendo la valorizzazione, lo sviluppo e il benessere delle nostre persone



TUTELA DELL'AMBIENTE



RISPETTIAMO IL FUTURO

con comportamenti ecosostenibili e consumi responsabili



La nostra strategia di sostenibilità è costruita sui quattro pilastri GSSE, che rappresentano gli ambiti nei quali creiamo valore sostenibile per tutti i nostri stakeholder



Nel 2024 AMCO ha raggiunto importanti target di Sostenibilità. Nel 2025 continuerà a implementare la Strategia GSSE in linea con il Piano Strategico

G

OVERNANCE SOSTENIBILE



- 100% dipendenti formati in anticorruzione, privacy e AML
- CdA formato in anticorruzione e AML
- 100% dipendenti degli special servicer formati in privacy e AML
- 10% del Piano LTI basato su obiettivi ESG – (2° ciclo 2024-26)
- Fornitori rilevanti valutati con criteri ESG
- Mantenimento della certificazione anticorruzione
- Comitato ESG¹ 

S

OSTENIBILITÀ DEL CREDITO




- 94% Incassi UTP, 29% NPL e 56% da PMI + privati da attività stragiudiziale
- Monitoraggio dell'esposizione del portafoglio a rischi fisici e di transizione
- Inseriti criteri ESG nelle strategie di gestione del credito
- Mappatura classe energetica 90% immobili di proprietà²
- 2 eventi di formazione finanziaria alle imprese
- Miglioramento customer journey: 1° step mappatura

S

VILUPPO DEL CAPITALE UMANO



- Iniziative di engagement dipendenti e prime linee
- Mantenimento dei meccanismi di lavoro flessibile per work-life balance
- Almeno il 90% dei part-time accolti
- Sensibilizzazione ed engagement su D&I
- Formazione ESG per tutti i dipendenti
- Piani successione (40% top manager)
- Promozione del 10% della popolazione femminile annualmente
- Calcolo gender pay gap medio e per cluster di popolazione e def. target riduzione
- Selezione con head hunter: garantita ricerca bilanciata tra i generi
- Manifesto DE&I³ 

T

TUTELA DELL'AMBIENTE



- 100% energia elettrica da fonti rinnovabili
- 100% flotta aziendale a basso impatto ambientale
- 100% carta sostenibile certificata FSC
- Iniziative di sensibilizzazione dei dipendenti su temi ambientali
- Nominato Mobility Manager per la sede di Milano

Nota (1): Target work-in-progress che sarà finalizzato nel corso del 2025.
 Nota (2): Immobili di proprietà esclusi quelli connessi a contratti di leasing.
 Nota (3): Target work-in-progress che sarà finalizzato nel corso del 2025.

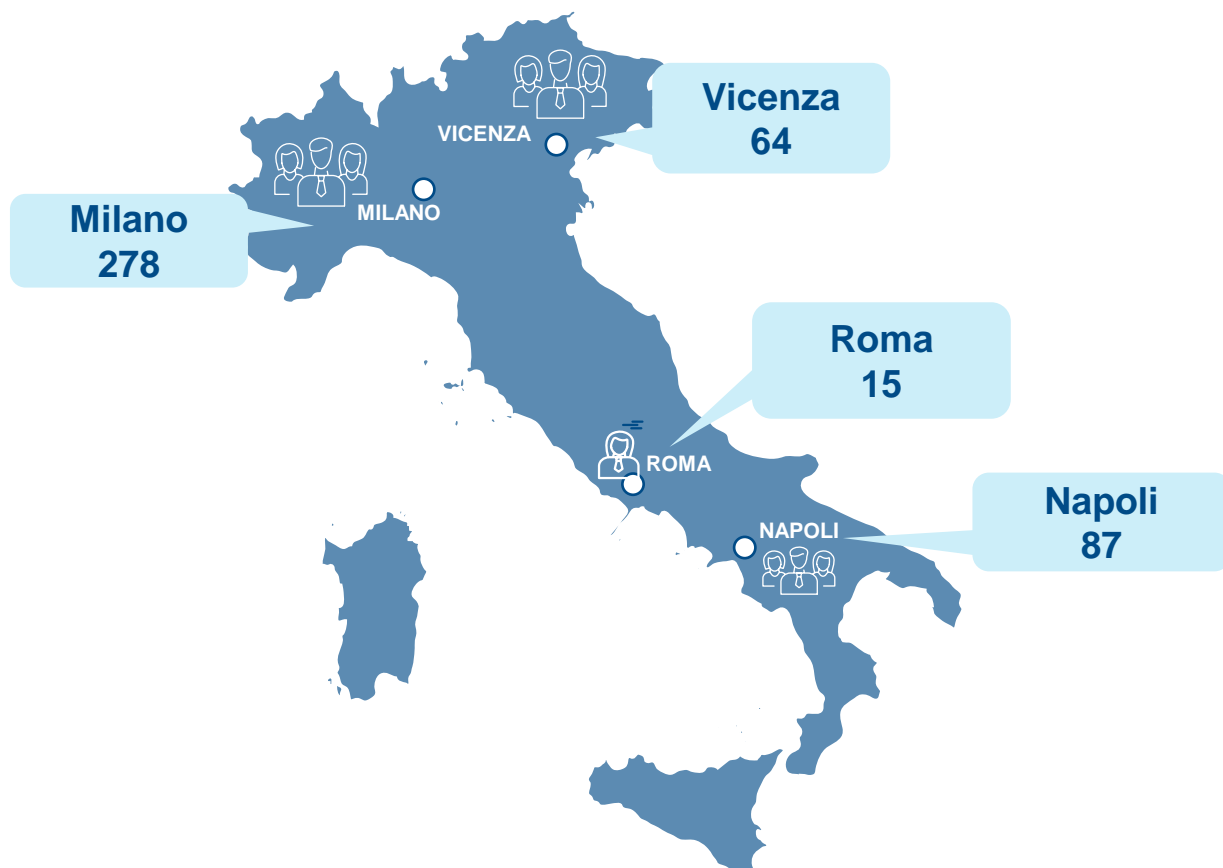
amco



**Siamo 444 professionisti
specializzati in diverse aree**

Dati al 31 dicembre 2024

AMCO opera in 4 sedi: Milano, Napoli, Vicenza e Roma, con 444 professionisti

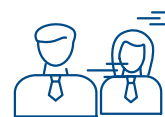


Il team è giovane rispetto alla media bancaria...



- Età media: 44 anni

... ben bilanciato...



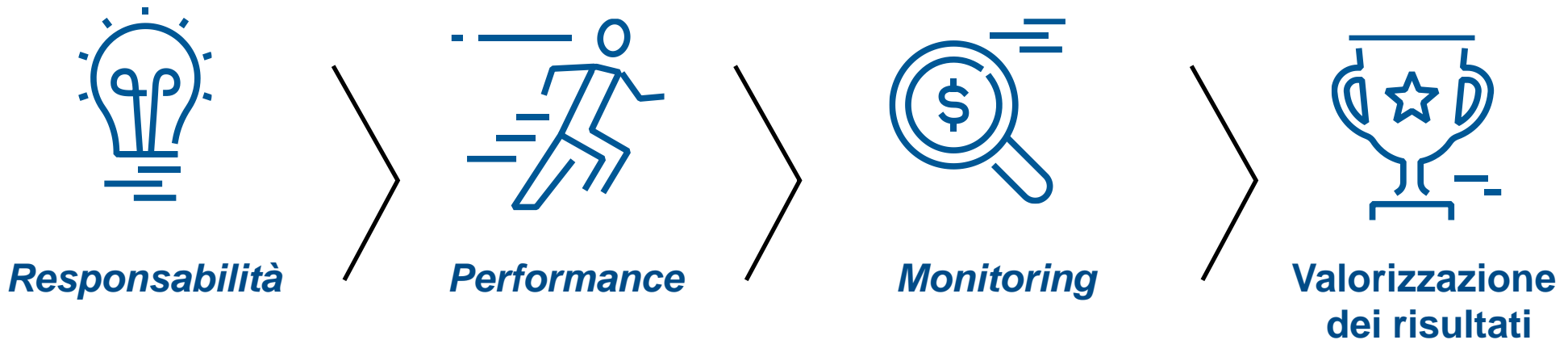
- 58% genere maschile
- 42% genere femminile

... e composto da esperti professionisti



- Provenienti da esperienze diverse

I percorsi di crescita si basano su responsabilità, performance e risultati



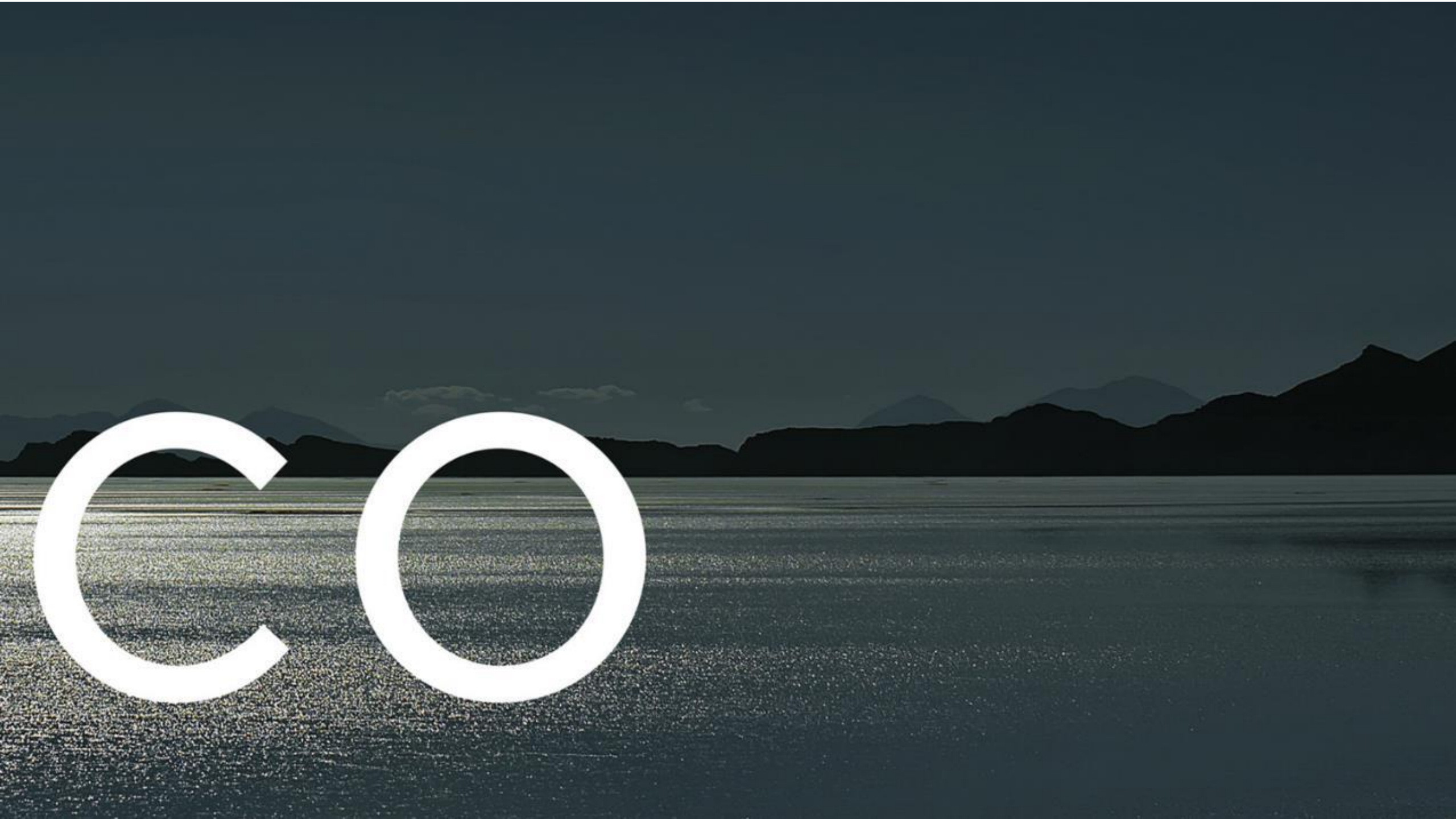
“

Tutti i dipendenti hanno accesso a un sistema incentivante collegato a obiettivi qualitativi e quantitativi, individuali e di team/Funzione/Direzione

”

Per conoscere i nostri risultati finanziari

...vai su: amco.it/



CO